

UCHWAŁA NR XLIV/212/2010
RADY MIEJSKIEJ W LUBIENIU KUJAWSKIM
z dnia 27 września 2010 r.

w sprawie zaliczenia dróg do kategorii dróg gminnych.

Na podstawie art. 18 ust. 2 pkt 15, art. 40 ust. 1, art. 41 ust. 1 i art. 42 ustawy z dnia 8 marca 1990 r. o samorządzie gminnym (Dz.U. z 2001 r. Nr 142, poz.1591, z 2002 r. Nr 23, poz. 220, Nr 62, poz. 558, Nr 113, poz. 984, Nr 153, poz. 1271 i Nr 214, poz. 1806, z 2003 r. Nr 80, poz. 717 i Nr 162, poz. 1568, z 2004 r. Nr 102, poz. 1055, Nr 116, poz. 1203 i Nr 167, poz. 1759, z 2005 r. Nr 172, poz. 1441 i Nr 175, poz. 1457, z 2006 r. Nr 17, poz. 128 i Nr 181, poz. 1337, z 2007 r. Nr 48, poz. 327, Nr 138, poz. 974 i Nr 173, poz. 1218, z 2008 r. Nr 180, poz. 1111 i Nr 223, poz. 1458, z 2009 r. Nr 52, poz. 420 i Nr 157, poz. 1241 oraz z 2010 r. Nr 28, poz. 142 i 146 oraz Nr 106, poz. 675) oraz art. 7 ust. 1 i 2 ustawy z dnia 21 marca 1985 r. o drogach publicznych (Dz.U. z 2007 r. Nr 19, poz. 115, Nr 23, poz. 136 i Nr 192, poz. 1381, z 2008 r. Nr 54, poz. 326, Nr 218, poz. 1391 i Nr 227, poz. 1505, z 2009 r. Nr 19, poz. 100 i 101 oraz Nr 86, poz. 720 i Nr 168, poz. 1323 oraz z 2010 r. Nr 106, poz. 675 i Nr 152, poz. 1018), po zasięgnięciu opinii Zarządu Powiatu we Włocławku, uchwała się, co następuje:

§ 1. Do kategorii dróg gminnych zaliczyć:

1) drogi położone w Lubieniu Kujawskim:

- a) ulica Bukowa o długości 74 m,
- b) ulica Leśna o długości 94 m,
- c) ulica Lipowa o długości 61 m,
- d) ulica Pogodna o długości 227 m,
- e) ulica Ogrodowa o długości 146 m,
- f) ulica Polna o długości 270 m;

2) drogę w miejscowości Kłóbka o długości 304 m oznaczoną na mapie o numerze ewidencyjnym 35, na odcinku od skrzyżowania z drogą gminną nr 191403 C (Kępka Szlachecka - Kłóbka stanowiącą granicę gminy) do granicy działki nr 28.

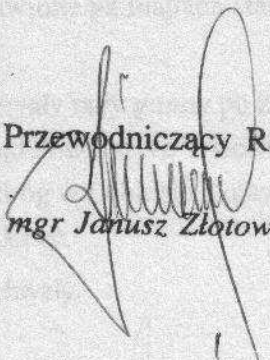
§ 2. Szczegółowe położenie i przebieg dróg:

- wymienionych w § 1 pkt 1 lit. a - d oznaczone jest na mapie stanowiącej załącznik Nr 1 do niniejszej uchwały,
- wymienionych w § 1 pkt 1 lit. e - f oznaczone jest na mapie stanowiącej załącznik Nr 2 do niniejszej uchwały,
- wymienionych w § 1 pkt 2 oznaczone jest na mapie stanowiącej załącznik Nr 3 do niniejszej uchwały.

§ 3. Uchwała podlega ogłoszeniu w Dzienniku Urzędowym Województwa Kujawsko-

Pomorskiego i podaniu do publicznej wiadomości poprzez ogłoszenie w Biuletynie Informacji Publicznej Urzędu Miejskiego w Lubieniu Kujawskim oraz w sposób zwyczajowo przyjęty na tablicy ogłoszeń.

§ 4. Uchwała wchodzi w życie po upływie 14 dni od dnia ogłoszenia w Dzienniku Urzędowym Województwa Kujawsko-Pomorskiego.



Przewodniczący Rady
mgr Jarusz Złotowski

UZASADNIENIE

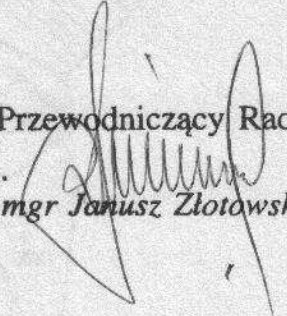
Ustawa o drogach publicznych stanowi, że do dróg gminnych zalicza się drogi o znaczeniu lokalnym niezaliczone do innych kategorii, stanowiące uzupełniającą sieć dróg służącym miejscowym potrzebom, z wyłączeniem dróg wewnętrznych.

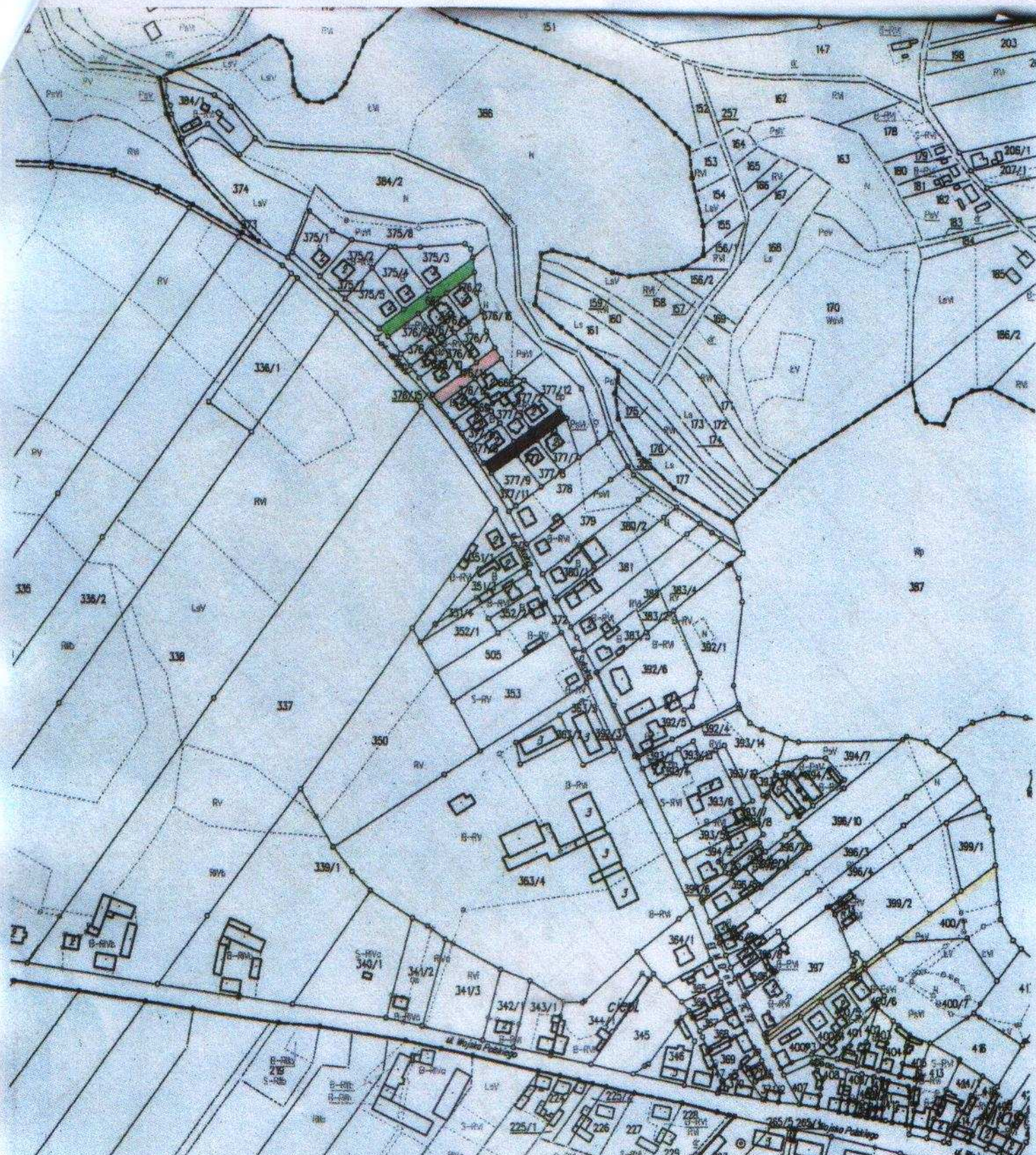
Takiego charakteru dróg gminnych nabierają drogi przedstawione na mapach stanowiących załączniki do niniejszej uchwały.

Zaliczenie do kategorii dróg gminnych następuje w drodze uchwały rady gminy po zasięgnięciu opinii właściwego zarządu powiatu. W dniu 26 sierpnia 2010 r. Zarząd Powiatu we Włocławku podjął uchwałę Nr 483/10, w której wyraził pozytywną opinię w sprawie dróg w Lubieniu Kujawskim oraz w dniu 21 września 2010 r. uchwałę Nr 495/10 w sprawie drogi w Kłóbce.

Mając powyższe na uwadze zasadnym jest podjęcie niniejszej uchwały.

Przewodniczący Rady


mgr Janusz Złotowski





- ulica Leśna
- ulica Lipowa
- ulica Bukowa
- ulica Pogodna

Przewodniczący Rady
mgr Janusz Złotowski

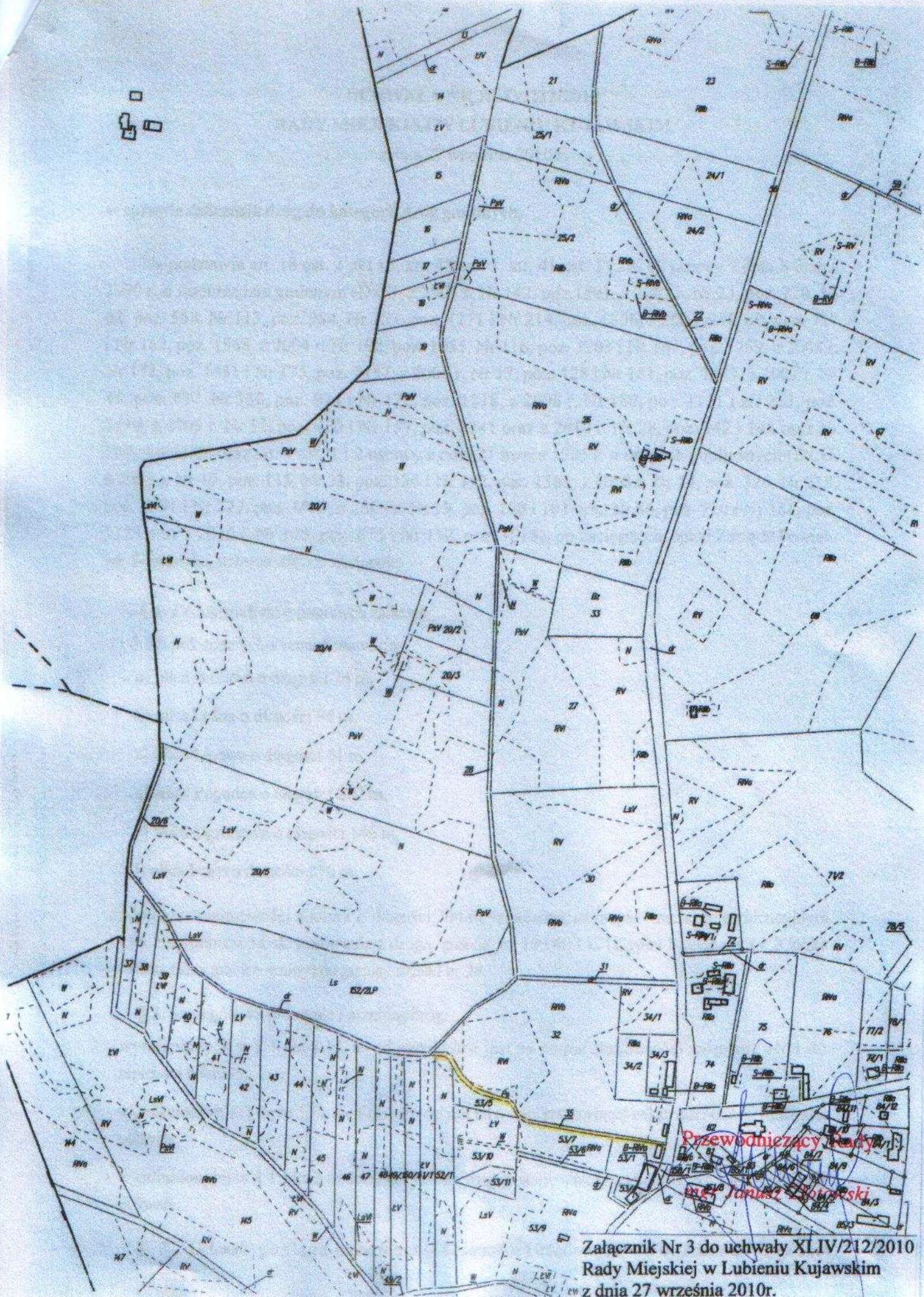
Załącznik Nr 1 do uchwały XLIV/212/2010
 Rady Miejskiej w Lubieniu Kujawskim
 z dnia 27 września 2010r.



-  ulica Polna
-  ulica Ogrodowa

Przewodniczący Rady
mgr Janusz Złotowski

Załącznik Nr 2 do uchwały XLIV/212/2010
Rady Miejskiej w Lubieniu Kujawskim
z dnia 27 września 2010r.



Załącznik Nr 3 do uchwały XLIV/212/2010
 Rady Miejskiej w Lubieniu Kujawskim
 z dnia 27 września 2010r.