

UCHWAŁA NR XXXIV/313/2018
RADY MIEJSKIEJ W LUBIENIU KUJAWSKIM

z dnia 16 sierpnia 2018 r.

w sprawie zaliczenia dróg do kategorii dróg gminnych.

Na podstawie art. 7 ust. 2 ustawy z dnia 21 marca 1985 r. o drogach publicznych (Dz. U. z 2017 r. poz. 2222, z 2018r., poz. 12, poz. 138, poz. 159, poz. 317 oraz poz. 1356), po zasięgnięciu opinii Zarządu powiatu we Włocławku, uchwała się, co następuje:

§ 1. 1. Następujące drogi położone na terenie Gminy Lubień Kujawski zaliczyć do kategorii dróg gminnych:

Lp.	Nazwa drogi	Przebieg drogi	długość	Numery działek
1.	Kretkowo-Błonie	Od drogi gminnej nr 191432C do granicy gminy	630 m	Działka nr 47 obręb Błonie
2.	Bagno II	Od drogi gminnej nr 191420C do działki nr 111/10 obręb Bagno	153 m	Działka nr 111/3 obręb Bagno
3.	Bagno-Krzewie	Od drogi gminnej nr 191412C do drogi gminnej nr 191411C	766 m	Działka nr 74 obręb Bagno
4.	Kobyła Łąka	Od drogi powiatowej 2930C do działki nr 67 obręb Kobyła Łąka	755 m	Działka nr 69 obręb Kobyła Łąka
5.	Kaliska I	Od drogi gminnej nr 191447C do działki nr 247/6	234 m	Działka nr 247/8 obręb Kaliska
6.	Kaliska II	Od drogi gminnej nr 191447C do działki nr 239	102 m	Działka nr 247/2 obręb Kaliska
7.	Modlibórz	Od działki nr 5/2 obręb Modlibórz do działki nr 83/5 obręb Modlibórz	1507 m	Działka nr 7 i 66 obręb Modlibórz

2. Szczegółowe położenie i przebieg dróg wymienionych w ust. 1 jest oznaczone na mapach stanowiących załącznik do niniejszej uchwały.

§ 2. Wykonanie uchwały powierza się Burmistrzowi Lubienia Kujawskiego.

§ 3. Traci moc uchwała Nr XXXI/291/2018 Rady Miejskiej w Lubieniu Kujawskim z dnia 17 maja 2018r. w sprawie zaliczenia dróg do kategorii dróg gminnych (Dz. Urz. Woj. Kuj. - Pom. z 2018r., poz. 2825).

§ 4. Uchwała podlega ogłoszeniu w Dzienniku Urzędowym Województwa Kujawsko - Pomorskiego i podaniu do publicznej wiadomości poprzez ogłoszenie w Biuletynie Informacji Publicznej Urzędu Miejskiego w Lubieniu Kujawskim oraz w sposób zwyczajowo przyjęty na tablicy ogłoszeń.

§ 5. Uchwała wchodzi w życie po upływie 14 dni od dnia ogłoszenia w Dzienniku Urzędowym Województwa Kujawsko - Pomorskiego.

Przewodniczący Rady
Marek Matachowski

KOPIA MAPY SYTUACYJNO-WYSOKOŚCIOWEJ

Skala 1:2000

Jednostka ewidencyjna : 041811_5 Lubień Kujawski

Obszr ewidencyjna : 0006 Błonie

Numer działki ewid. : 47

Identyfikator zgłoszenia : GGN.6642.382.2018

Układ współrzędnych płaskich prost.: 2000

Układ wysokościowy: Kransztadt 60

Geodezyjny układ odniesienia PL-ETRF2000 i PL-ETRF89

Godło mapy:

Poświadczam się zgodność niniejszej kopii z treścią materiału państwowego zasobu geodezyjnego i kartograficznego

Organ prowadzący państwowy zasób geodezyjny i kartograficzny

STAROSTA WŁOCŁAWSKI

Nazwa materiału zasobu

kopia mapy syl.-wys.

Identyfikator ewidencyjny materiału zasobu

GGN.6642.382.2018

Data wykonania kopii

13.02.2018

Imię, nazwisko i podpis osoby reprezentującej organ

Z up. S. Skowroński
Bożena Skowrońska

Nie wyklucza się istnienia w terenie innych - niż wykazanych na niniejszej mapie - urządzeń podziemnych, które nie były zgłoszone do inwentaryzacji lub o których brak jest informacji w instytucjach branżowych.

Projekt usytuowania sieci uzbrojenia terenu przedkłada do uzgodnienia inwestor.
Projekt ten powinien być sporządzony na kopii aktualnej mapy zasadniczej z ograniczonymi geodezyjnie liniami rozgraniczającymi oraz osiami ulic i dróg jeżeli zostały ustalone w miejscowym planie zagospodarowania przestrzennego lub w decyzji o ustaleniu warunków zabudowy i zagospodarowania terenu.
(Rozp. M.G.P i B z dnia 02.05.2001 r. Dz.U.Nr 38, poz. 455 z 2001r. oraz Rozp. M.G.P i B z dnia 21.02.1995r. Dz.U.Nr 25, poz. 133 z 1995r.)

81



KOPIA MAPY SYTUACYJNO-WYSOKOŚCIOWEJ

Skala 1:1000

Jednostka ewidencyjna : 04 1811_5 Lubień Kujawski
Obręb ewidencyjny : 002 Bagno
Numer działki ewid. : 66, 7
Identyfikator zgłoszenia : GGN.6642.382.20 18

Układ współrzędnych płaskich prost.: 2000 Układ wysokościowy: Kronsztadt 60
Geodezyjny układ odniesienia PL-ETRF2000 i PL-ETRF89
Godło mapy:

Poświadczam się zgodność niniejszej kopii z treścią materiału państwowego zasobu geodezyjnego i kartograficznego

Organ prowadzący państwowy zasób geodezyjny i kartograficzny

STAROSTA WŁOCŁAWSKI

Nazwa materiału zasobu

kopia mapy syl.-wys.

Identyfikator ewidencyjny materiału zasobu

GGN.6642.382.20 18

Data wykonania kopii

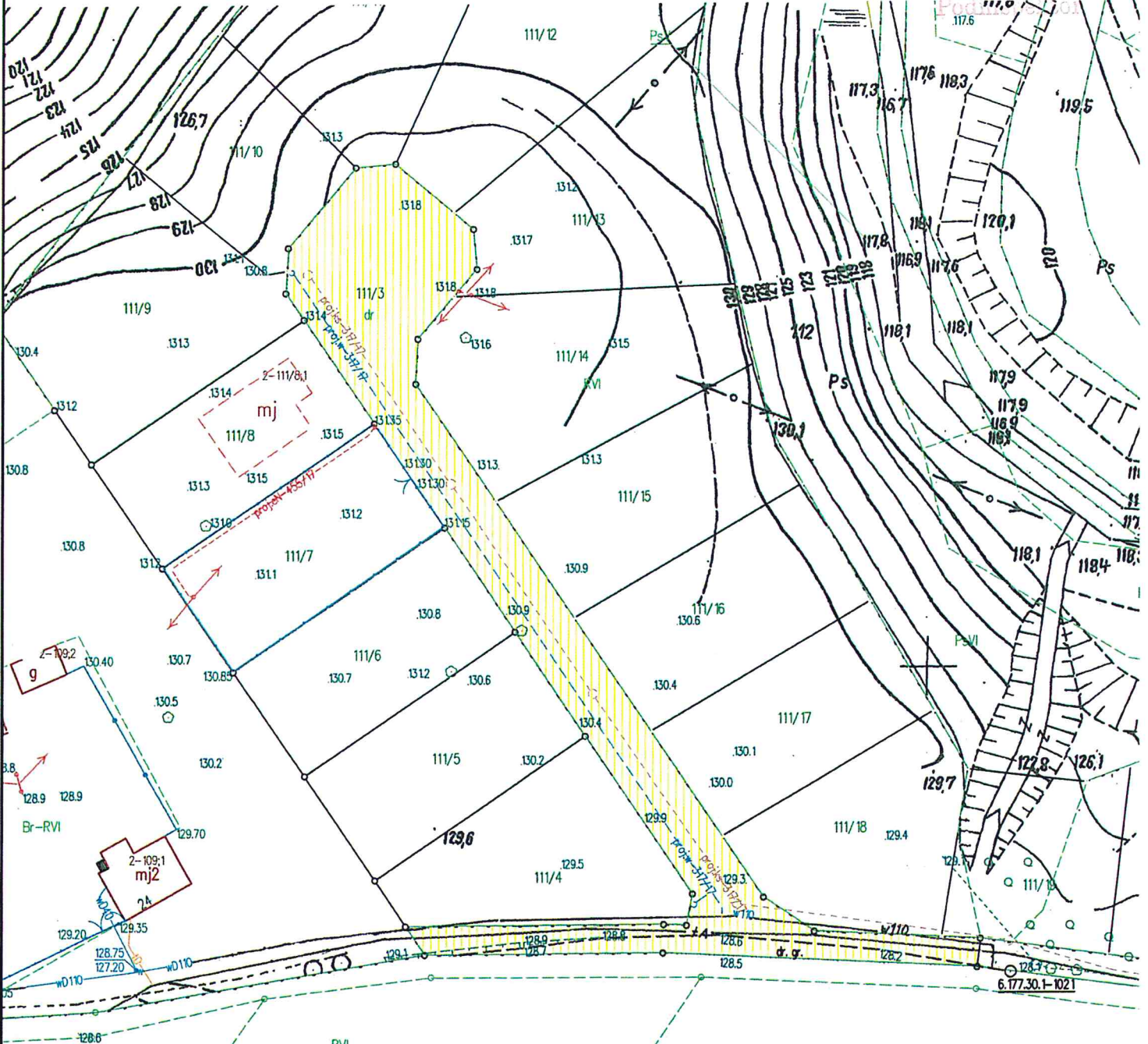
13.02.2018

Imię, nazwisko i podpis osoby reprezentującej organ

Z up. Starosty
Bożena Skowrońska

Nie
ninie
zgłosz
insty

Proj
uzgo
Proj
zasad
rozgi
w m
decy
terer
(Roz
2001
133;



KOPIA MAPY SYTUACYJNO-WYSOKOŚCIOWEJ

Skala 1:2000

Jednostka ewidencyjna : 04 1811 5 Lubień Kujawski
Obręb ewidencyjny : 0002 Bagno
Numer działki ewid. : 74
Identyfikator zgłoszenia : GGN.6642.382.20 18

Układ współrzędnych płaskich prost.: 2000 Układ wysokościowy: Kronsztadt 60
Geodezyjny układ odniesienia PL-ETRF2000 i PL-ETRF89
Godło mapy:

Poświadczam zgodność niniejszej kopii z treścią materiału państwowego zasobu geodezyjnego i kartograficznego

Organ prowadzący państwowy zasób geodezyjny i kartograficzny: STAROSTA WŁOCŁAWSKI

Nazwa materiału zasobu: kopia mapy syl.-wys.

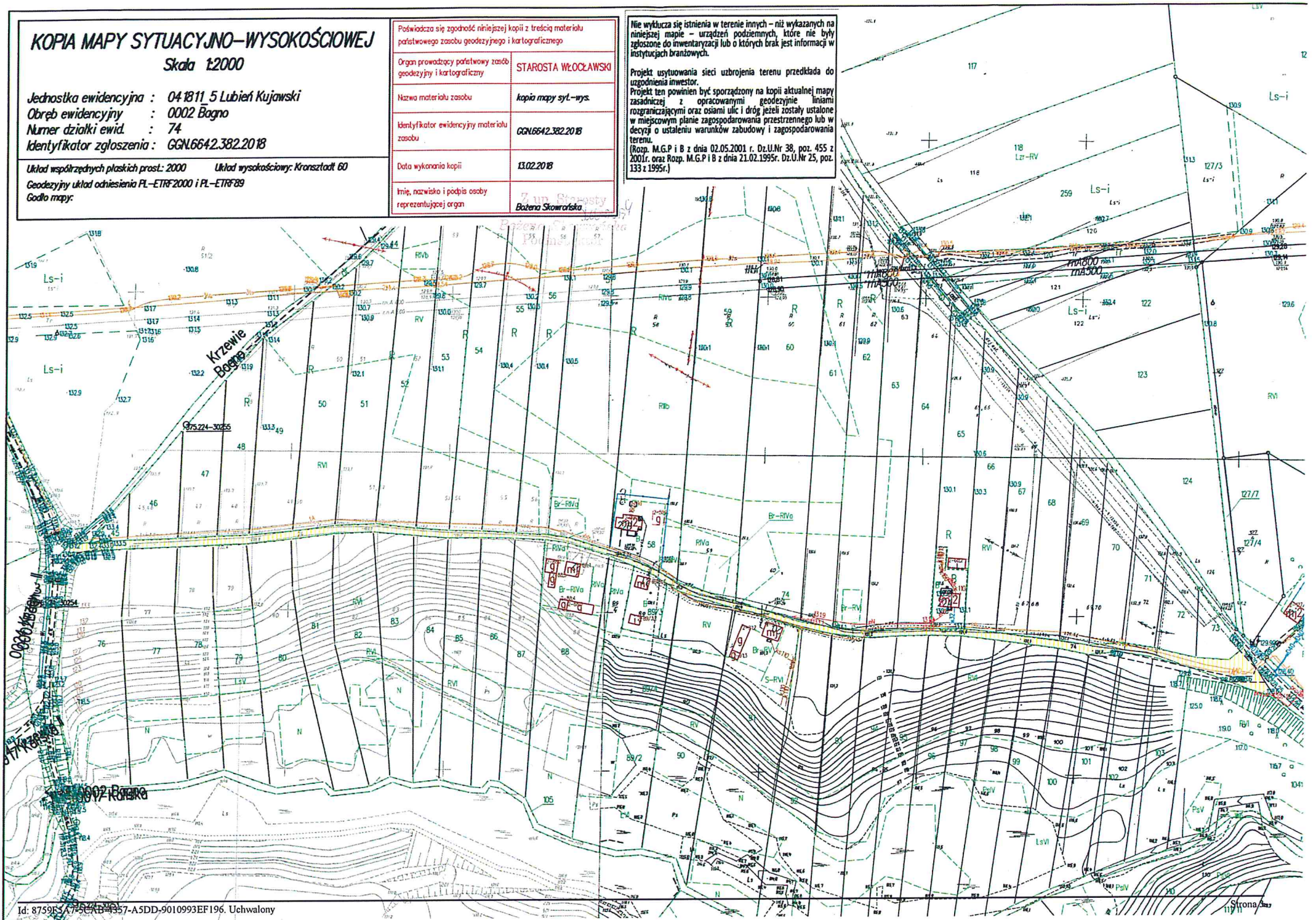
Identyfikator ewidencyjny materiału zasobu: GGN.6642.382.20 18

Data wykonania kopii: 13.02.2018

Imię, nazwisko i podpis osoby reprezentującej organ:
Bożena Skowrońska

Nie wyklucza się istnienia w terenie innych – niż wykazanych na niniejszej mapie – urządzeń podziemnych, które nie były zgłoszone do inwentaryzacji lub o których brak jest informacji w instytucjach branżowych.

Projekt usytuowania sieci uzbrojenia terenu przedkłada do uzgodnienia inwestor.
Projekt ten powinien być sporządzony na kopii aktualnej mapy zasadniczej z opracowanymi geodezyjnie liniami rozgraniczającymi oraz osiami ulic i dróg jeżeli zostały ustalone w miejscowym planie zagospodarowania przestrzennego lub w decyzji o ustaleniu warunków zabudowy i zagospodarowania terenu.
(Rozp. M.G.P i B z dnia 02.05.2001 r. Dz.U.Nr 38, poz. 455 z 2001r. oraz Rozp. M.G.P i B z dnia 21.02.1995r. Dz.U.Nr 25, poz. 133 z 1995r.)



KOPIA MAPY SYTUACYJNO-WYSOKOŚCIOWEJ

Skala 1:2000

Jednostka ewidencyjna : 04 1811 5 Lubień Kujawski
Obręb ewidencyjny : 0021 Kobyła Łąka
Numer działki ewid. : 69
Klasyfikacja ewidencyjna : GGN.6642.382.20 18

Układ współrzędnych płaskich prost.: 2000 Układ wysokościowy: Kransztadt 60
Geodezyjny układ odniesienia PL-ETRF2000 i PL-ETRF89
Godło mapy:

Poświadczam się zgodność niniejszej kopii z treścią materiału państwowego zasobu geodezyjnego i kartograficznego

Organ prowadzący państwowy zasob geodezyjny i kartograficzny: STAROSTA WŁOCŁAWSKI

Nazwa materiału zasobu: kopia mapy syl-wys.

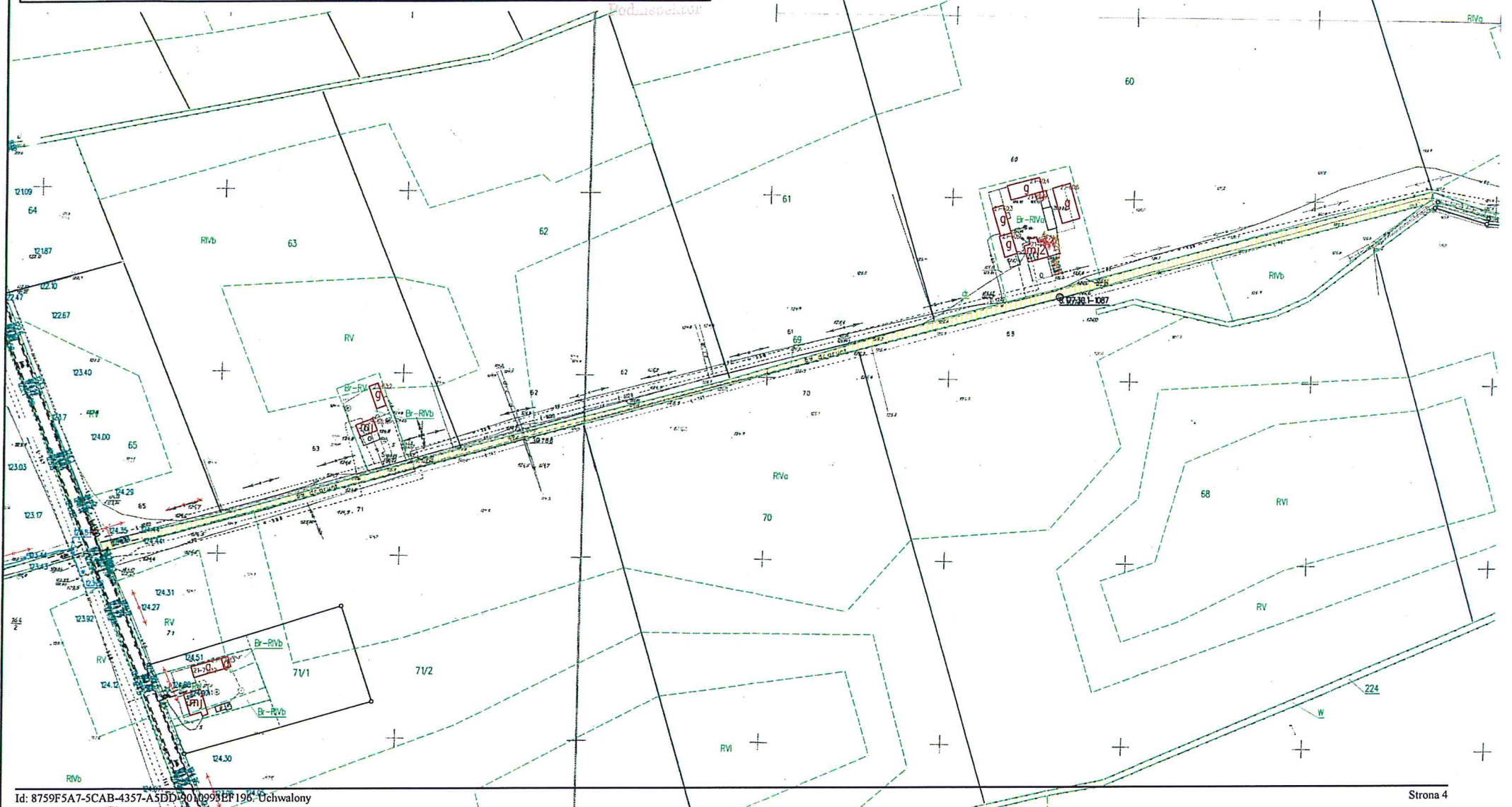
Identyfikator ewidencyjny materiału zasobu: GGN.6642.382.20 18

Data wykonania kopii: 13.02.2018

Imię, nazwisko i podpis osoby reprezentującej organ: *Bożena Skowrońska*

Nie wyklucza się istnienia w terenie innych - niż wykazanych na niniejszej mapie - urządzeń podziemnych, które nie były zgłoszone do inwentaryzacji lub o których brak jest informacji w instytucjach branżowych.

Projekt usytuowania sieci uzbrojenia terenu przedkłada do uzgodnienia inwestor.
Projekt ten powinien być sporządzony na kopii aktualnej mapy zasadniczej z opracowanymi geodezyjnie liniami rozgraniczającymi oraz osiami ulic i dróg jeżeli zostały ustalone w miejscowym planie zagospodarowania przestrzennego lub w decyzji o ustaleniu warunków zabudowy i zagospodarowania terenu.
(Rozp. M.G.P i B z dnia 02.05.2001 r. Dz.U.Nr 38, poz. 455 z 2001r. oraz Rozp. M.G.P i B z dnia 21.02.1995r. Dz.U.Nr 25, poz. 133 z 1995r.)



KOPIA MAPY SYTUACYJNO-WYSOKOŚCIOWEJ

Skala 1:1000

Jednostka ewidencyjna : 04/811/5 Lubien Kujawski
 Obręb ewidencyjny : 0017 Kąkiszka
 Numer działki ewid. : 247/2, 247/8
 Identyfikator zgłoszenia : GSN6642.382.2018

Układ wysokościowy: Kosztadt 60
 Geodezyjny układ odniesienia: PL-ETRS2000 | PL-ETRS89
 Godło mapy:

Podpisano: str. zgodność niepełni kopii z treści materiału podstawowego z osobą geodezyjną i kadrowiczym	
Organ prowadzący podstawowy zacheł geodezyjny i kadrowiczym	STAROSTA WŁOCZAWSKO
Nazwa materiału zacheł	kopia mapy sył-wys
Identyfikator ewidencyjny materiału zacheł	GSN6642.382.2018
Data wykonania kopii	13.02.2018
Imię, nazwisko i podmie osoby reprezentującej organ	Bartosz Skowroński

Nie wydłuża się istniejące w terenie linie - niż wykazanych na niniejszej mapie - urządzeń podziemnych, które nie były zgłoszone do Inwentaryzacji lub o których brak jest informacji w istniejących branżowych.

Projekt wykonania sieci uzbrojenia terenu przekłada do uzgodnienia inwestor.

Projekt ten powinien być sporządzony na kopii aktualnej mapy zasadniczej i geodezyjnej. Inicjami organizacyjnymi oraz osiami ulic i dróg jeżeli zostały ustalone w miejscowym planie zagospodarowania przestrzennego lub w decyzji o ustaleniu warunków zabudowy i zagospodarowania terenu.

(Kop. M.G.P.1 B z dnia 02.05.2011 r. D.LiN. 38, poz. 455 z 2011, oraz Kop. M.G.P.1 B z dnia 21.02.1995r. Dz.U.M. 25, poz. 133 i 1395.)



KOPIA MAPY SYTUACYJNO-WYSOKOŚCIOWEJ

Skala 1:2000

Jednostka ewidencyjna : 04 1811 5 Lubień Kujawski
Obręb ewidencyjny : 0025 Modlibórz
Numer działki ewid. : 66, 7
Identyfikator zgłoszenia : GGN.6642.382.20 18

Układ współrzędnych płaskich prost.: 2000 Układ wysokościowy: Kransztadt 60
Geodezyjny układ odniesienia PL-ETRF2000 i PL-ETRF89
Godło mapy:

Poświadczam się zgodność niniejszej kopii z treścią materiału państwowego zasobu geodezyjnego i kartograficznego

Organ prowadzący państwowy zasob geodezyjny i kartograficzny: STAROSTA WŁOCŁAWSKI

Nazwa materiału zasobu: kopia mapy syl-wys.

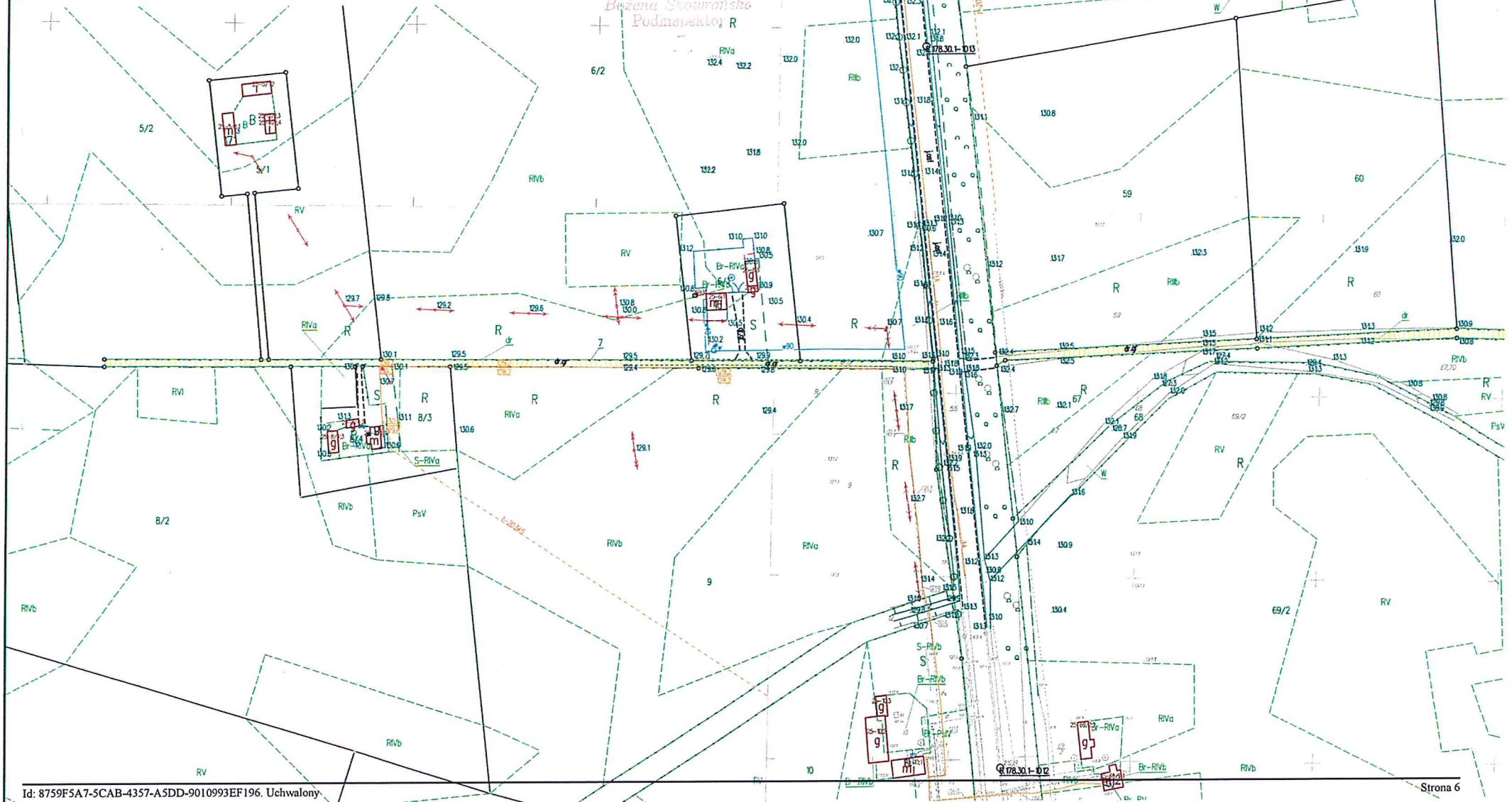
Identyfikator ewidencyjny materiału zasobu: GGN.6642.382.20 18

Data wykonania kopii: 13.02.20 18

Imię, nazwisko i podpis osoby reprezentującej organ: *Bożena Skowrońska*

Nie wyklucza się istnienia w terenie innych – niż wykazanych na niniejszej mapie – urządzeń podziemnych, które nie były zgłoszone do inwentaryzacji lub o których brak jest informacji w instytucjach branżowych.

Projekt usytuowania sieci uzbrojenia terenu przedkłada do uzgodnienia inwestor.
Projekt ten powinien być sporządzony na kopii aktualnej mapy zasadniczej z opracowanymi geodezyjnie liniami rozgraniczającymi oraz osiami ulic i dróg jezdni zostały ustalone w miejscowym planie zagospodarowania przestrzennego lub w decyzji o ustaleniu warunków zabudowy i zagospodarowania terenu.
(Rozp. M.G.P i B z dnia 02.05.2001 r. Dz.U.Nr 38, poz. 455 z 2001r. oraz Rozp. M.G.P i B z dnia 21.02.1995r. Dz.U.Nr 25, poz. 133 z 1995r.)



KOPIA MAPY SYTUACYJNO-WYSOKOŚCIOWEJ

Skala 1:2000

Jednostka ewidencyjna : 04.1811.5 Lubień Kujawski
Obszr ewidencyjny : 0025 Modlibórz
Numer działki ewid. : 66, 7
Identyfikator zgłoszenia : GGN.6642.382.20.18

Układ współrzędnych płaskich prost.: 2000 Układ wysokościowy: Kronsztadt 60
Geodezyjny układ odniesienia PL-ETRF2000 i PL-ETRF89
Godło mapy:

Poświadczam się zgodność niniejszej kopii z treścią materiału państwowego zasobu geodezyjnego i kartograficznego

Organ prowadzący państwowy zasób geodezyjny i kartograficzny: STAROSTA WŁOCZAWSKI

Nazwa materiału zasobu: kopia mapy syl-wys.

Identyfikator ewidencyjny materiału zasobu: GGN.6642.382.20.18

Data wykonania kopii: 13.02.2018

Imię, nazwisko i podpis osoby reprezentującej organ:
Z up. Starosta
Bożena Skowrońska
Podinspektor

Nie wyklucza się istnienia w terenie innych - niż wykazanych na niniejszej mapie - urządzeń podziemnych, które nie były zgłoszone do inwentaryzacji lub o których brak jest informacji w instytucjach branżowych.

Projekt usytuowania sieci uzbrojenia terenu przedkłada do uzgodnienia inwestor.
Projekt ten powinien być sporządzony na kopii aktualnej mapy zasadniczej z opracowanymi geodezyjnie liniami rozgraniczającymi oraz osiami ulic i dróg jezdni zostały ustalone w miejscowym planie zagospodarowania przestrzennego lub w decyzji o ustaleniu warunków zabudowy i zagospodarowania terenu.
(Rozp. M.G.P i B z dnia 02.05.2001 r. Dz.U.Nr 38, poz. 455 z 2001r. oraz Rozp. M.G.P i B z dnia 21.02.1995r. Dz.U.Nr 25, poz. 133 z 1995r.)

