

**UCHWAŁA NR XXX/289/2018**  
**RADY MIEJSKIEJ W LUBIENIU KUJAWSKIM**

z dnia 20 kwietnia 2018 r.

**w sprawie przystąpienia do sporządzenia miejscowego planu zagospodarowania przestrzennego dla obszaru pomiędzy ul. Szkolną i ul. Wojska Polskiego w mieście Lubień Kujawski.**

Na podstawie art. 18 ust. 2 pkt 5 ustawy z dnia 8 marca 1990 r. o samorządzie gminnym ( Dz. U. z 2016 r. poz. 446, poz. 1579, poz. 1948 z 2017 r. poz. 730 oraz poz. 935) oraz art. 14 ust. 1 ustawy z dnia 27 marca 2003 r. o planowaniu i zagospodarowaniu przestrzennym ( Dz. U. z 2017 r. poz. 1073, poz. 1566 ) uchwala się, co następuje:

§ 1. 1. Przystępuje się sporządzenia miejscowego planu zagospodarowania przestrzennego dla obszaru w mieście Lubień Kujawski pomiędzy ul. Szkolną i ul. Wojska Polskiego.

2. Granice terenu objętego projektem planu przedstawione są w załączniku do niniejszej uchwały.

§ 2. Wykonanie uchwały powierza się Burmistrzowi Miasta w Lubieniu Kujawskim.

§ 3. 1. Uchwała wchodzi w życie z dniem podjęcia.

2. Uchwała podlega ogłoszeniu w Biuletynie Informacji Publicznej Urzędu Miejskiego w Lubieniu Kujawskim oraz w sposób zwyczajowo przyjęty na tablicy ogłoszeń.

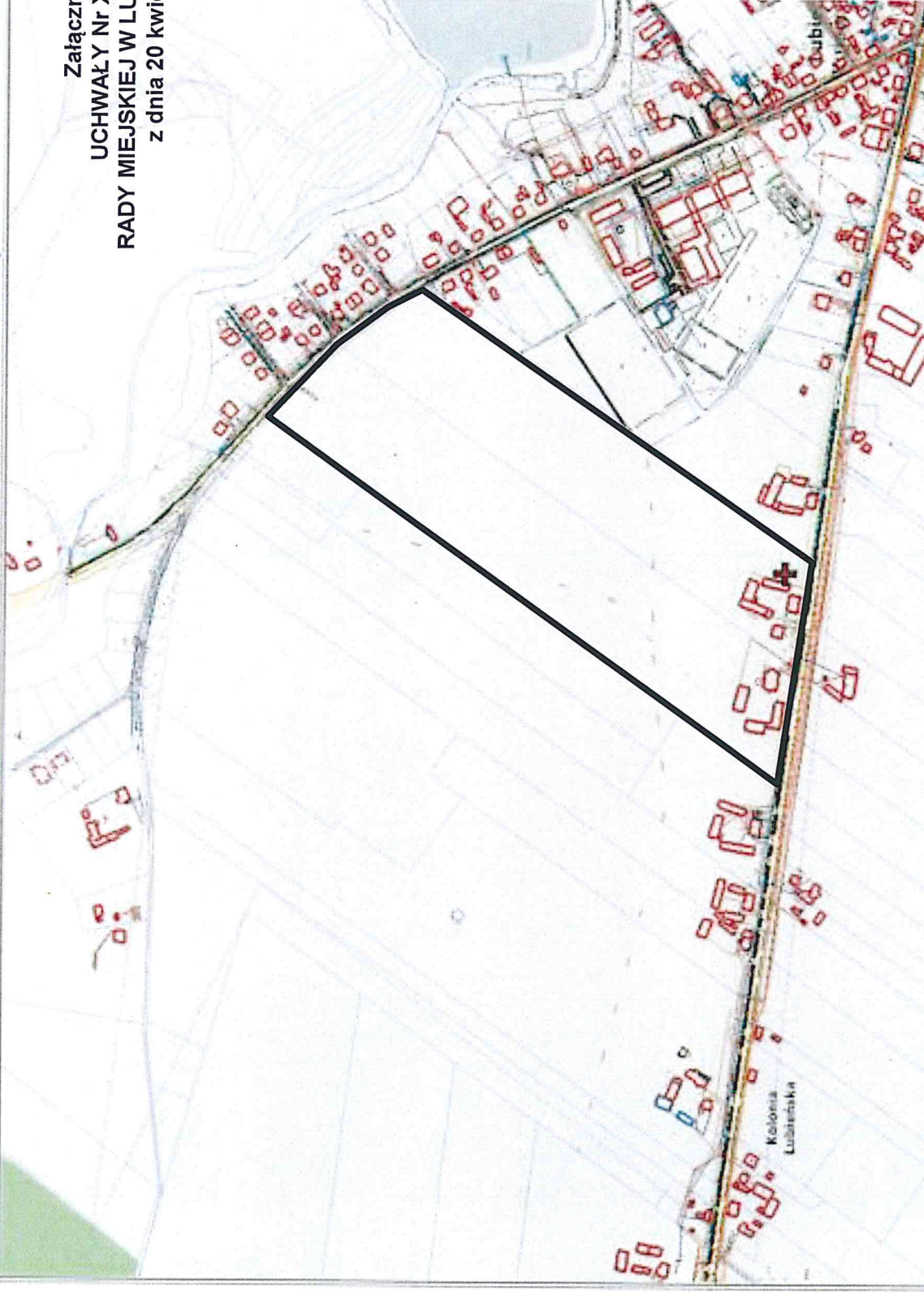
Przewodniczący Rady

*Marek Małachowski*



Mapa

Załącznik do  
UCHWAŁY Nr XXX/289/2018  
RADY MIEJSKIEJ W LUBIENIU KUJAWSKIM  
z dnia 20 kwietnia 2018r.



— granica obszaru objętego projektem  
— miejscowego planu zagospodarowania  
przestrzennego



## Uzasadnienie

Stosownie do przepisu art. 14 ust. 5 ustawy z dnia 27 marca 2003 r. – o planowaniu i zagospodarowaniu przestrzennym (Dz. U. z 2017 r. poz. 1073 ze zm.) Burmistrz przed podjęciem uchwały o przystąpieniu do sporządzenia miejscowego planu zagospodarowania przestrzennego wykonuje analizy dotyczące zasadności przystąpienia do sporządzenia planu i stopnia zgodności przewidywanych rozwiązań z ustaleniami studium, przygotowuje materiały geodezyjne do opracowania planu oraz ustala niezbędny zakres prac planistycznych.

## ANALIZA

**zasadności przystąpienia do sporządzenia miejscowego planu zagospodarowania przestrzennego dla obszaru położonego w mieście Lubień Kujawski pomiędzy ul. Szkolna i ul. Wojska Polskiego.**

### 1. Zasadność przystąpienia do sporządzenia planu:

W zakres prac planistycznych, które wynikają z podjęcia niniejszej uchwały, wchodzić będzie opracowanie projektu miejscowego planu zagospodarowania przestrzennego dla obszaru pomiędzy szkołą podstawową oraz terenem, dla którego został opracowany miejscowy plan zagospodarowania przestrzennego przyjęty uchwałą Rady Miasta i Gminy Lubień Kujawski z dnia 18.06.1998 r. Nr XLII/178/98 (Dz. Urz. Woj. Włocławskiego Nr 13 poz. 87),

Zgodnie z art. 14 ust. 4 cytowanej ustawy jw. uchwałą, o której mowa w § 1.1. Rada Gminy podejmuje z własnej inicjatywy.

W nieobowiązującym już miejscowym planie ogólnym zagospodarowania przestrzennego miasta Lubień Kujawski teren był przeznaczony pod budownictwo mieszkaniowe jedno i wielorodzinne oraz usługi.

W nawiązaniu do istniejącego miejscowego planu zagospodarowania przestrzennego oraz konieczności uporządkowania przestrzeni w tym opracowaniu wspólnego układu komunikacyjnego, powiązanego z drogami publicznymi istniejącymi, zachodzi potrzeba sporządzenia dla wskazanego obszaru miejscowego planu zagospodarowania przestrzennego.

Wielkość poniesionych przez Gminę nakładów i spodziewanych dochodów Gminy z tytułu podatków od nieruchomości, zostanie określona w prognozie skutków finansowych, która zostanie sporządzona łącznie z projektem miejscowego planu. Jest to zagwarantowane w art. 17 pkt. 5 ustawy o planowaniu i zagospodarowaniu przestrzennym.

Oceniając zasadność podjęcia przez Radę Miejską w Lubieniu Kujawskim przedmiotowej uchwały należy stwierdzić, że jej podjęcie jest wskazane, ponieważ przyczyni się do zagospodarowania terenu położonego przy szkole publicznej w sposób kontrolowany i korzystny dla usług kultury i edukacji.

### 2. Stopień zgodności przewidywanych rozwiązań planu z ustaleniami studium:

W Studium uwarunkowań i kierunków zagospodarowania przestrzennego gminy przyjętym uchwałą Rady Miejskiej w Lubieniu Kujawskim z dnia 07 października 2016 r. Nr XVII/166/2016 obszar wskazany do objęcia miejscowym planem zagospodarowania przestrzennego, przeznaczony jest jako teren zabudowy mieszkaniowej i usługowej. Funkcja ta w pełni odpowiada potrzebom społecznym.

### 3. Zakres niezbędnych ustaleń planu.

Przyjęty zakres podstawowy określony na podstawie przepisu art. 15 ust. 2 ustawy jest wystarczający. Może się okazać, ale to już w trakcie formułowania ustaleń, że nie wszystkie obowiązkowe ustalenia będą miały zastosowanie w miejscowym planie zagospodarowania przestrzennego dla obszaru części miasta Lubień Kujawski położonego pomiędzy ul. Szkolną i ul. Wojska Polskiego.

### 4. Materiały geodezyjne:

Ze względu na problematykę planu miejscowego rekomenduje się opracowanie projektu miejscowego planu zagospodarowania przestrzennego w skali 1:1000 na aktualnej kopii mapy zasadniczej.

Przestrzeń jest wartością znaczącą jeśli nie priorytetową w rozwoju miasta, dlatego dla prawidłowego i harmonijnego procesu kształtowania przestrzeni miejskiej określenie funkcji zabudowy w strategicznym miejscu, jakim są tereny sąsiadujące ze szkołą publiczną jest niezbędne. Fakt ten przemawia za zasadnością podjętej uchwały.

Przewodniczący Rady

Marek Małachowski