

UCHWAŁA NR XIV/132/2016
RADY MIEJSKIEJ W LUBIENIU KUJAWSKIM

z dnia 17 czerwca 2016 r.

w sprawie zaliczenia dróg do kategorii dróg gminnych.

Na podstawie art. 7 ust. 2 ustawy z dnia 21 marca 1985 r. o drogach publicznych (Dz. U. z 2015 r. poz. 460, 774, 870, 1336, 1830, 1890, 2281), po zasięgnięciu opinii Zarządu Powiatu we Włocławku, uchwała się, co następuje:

§ 1. 1. Następujące drogi i ulice położone na terenie Gminy Lubień Kujawski zaliczyć do kategorii dróg gminnych:

Lp.	Nazwa drogi	Przebieg	długość	Numery działek
1.	ul. Spokojna	Od drogi gminnej nr 191498C – do działki nr 232/66 obręb Kaliska	145 mb	Część działki nr 232/24 obręb Kaliska
2.	ul. Cicha	Od drogi gminnej nr 191498C – do działki nr 232/66 obręb Kaliska	145 mb	Część działki nr 232/24 obręb Kaliska
3.	Narty – Nowa Wieś	Od drogi gm. nr 191433C do drogi gm. 191429C	982 mb	Część działki nr 16, działka nr 17/1 i działka nr 18/1 obręb Nowa Wieś
4.	Wola Olszowa II	Od drogi gminnej nr 191422C do działki nr 75 /1 obręb Wola Olszowa	326 mb	Część działki nr 37 obręb Wola Olszowa

2. Szczegółowe położenie i przebieg dróg wymienionych w ust. 1 jest oznaczone na mapach stanowiących załącznik do niniejszej uchwały.

§ 2. Wykonanie uchwały powierza się Burmistrzowi Lubienia Kujawskiego.

§ 3. Uchwała podlega ogłoszeniu w Dzienniku Urzędowym Województwa Kujawsko – Pomorskiego i podaniu do publicznej wiadomości poprzez ogłoszenie w Biuletynie Informacji Publicznej Urzędu Miejskiego w Lubieniu Kujawskim oraz w sposób zwyczajowo przyjęty na tablicy ogłoszeń.

§ 4. Uchwała wchodzi w życie po upływie 14 dni od dnia ogłoszenia w Dzienniku Urzędowym Województwa Kujawsko – Pomorskiego.

Przewodniczący Rady

Marek Małachowski

KOPIA MAPY EWIDENCYJNEJ

Skala 1:2000

Jednostka ewidencyjna : 041811_5 Lubień Kujawski
Obręb ewidencyjny : 0017 Kaliska
Numer działki ewid. : 232/24
Identyfikator zgłoszenia : GGN.6642.

Układ współrzędnych: 2000 strefa 6

Godło mapy:

X = 5807976.58

Y = 6578900.24

> współrzędne lewego dolnego narożnika ramki

Posiada się zgodność niniejszej kopii z treścią materiału państwowego zasobu geodezyjnego i kartograficznego.

Organ prowadzący państwowy zasób geodezyjny i kartograficzny

STAROSTA WŁODZAWSKI

Nazwa materiału zasobu

Identyfikator ewidencyjny materiału zasobu

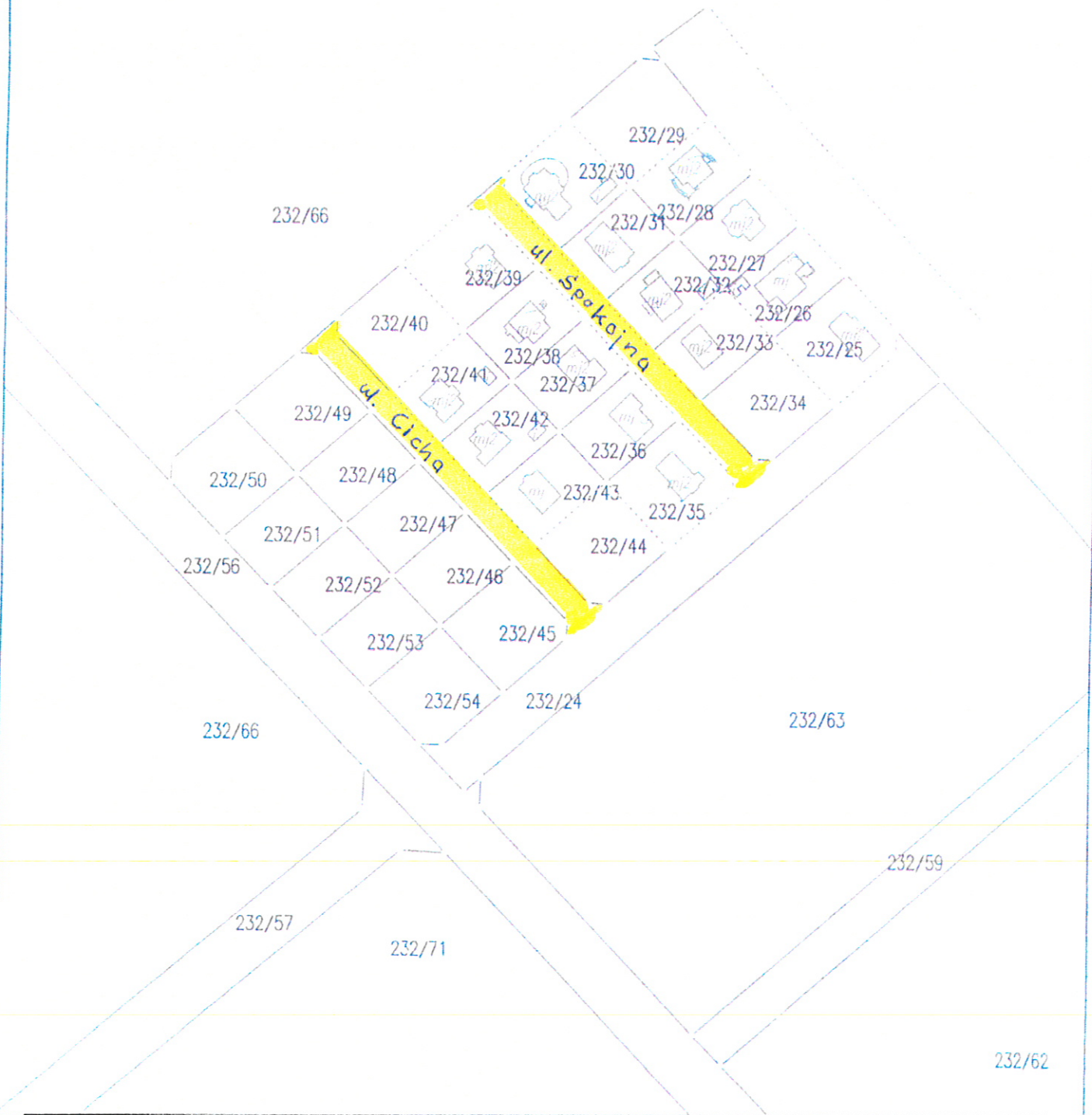
GGN.6642.

Data wykonania kopii

10.3.2016

Imię, nazwisko i podpis osoby reprezentującej organ

staz_osr



KOPIA MAPY EWIDENCYJNEJ

Skala 1:5000

Jednostka ewidencyjna : 04 1811_5 Lubień Kujawski
Obręb ewidencyjny : 0028 Nowa Wieś
Numer działki ewid. : 17/1, 18/1
Identyfikator zgłoszenia : GGN.6642. 227. 2016

Układ współrzędnych: 2000 strefa 6

Godło mapy:

X = 5805083.10
Y = 6581796.55 > współrzędne lewego dolnego narożnika ramki

Posiada ona się zgodność niniejszej kopii z treścią ewidencji państwowego zasobu geodezyjnego i kartograficznego

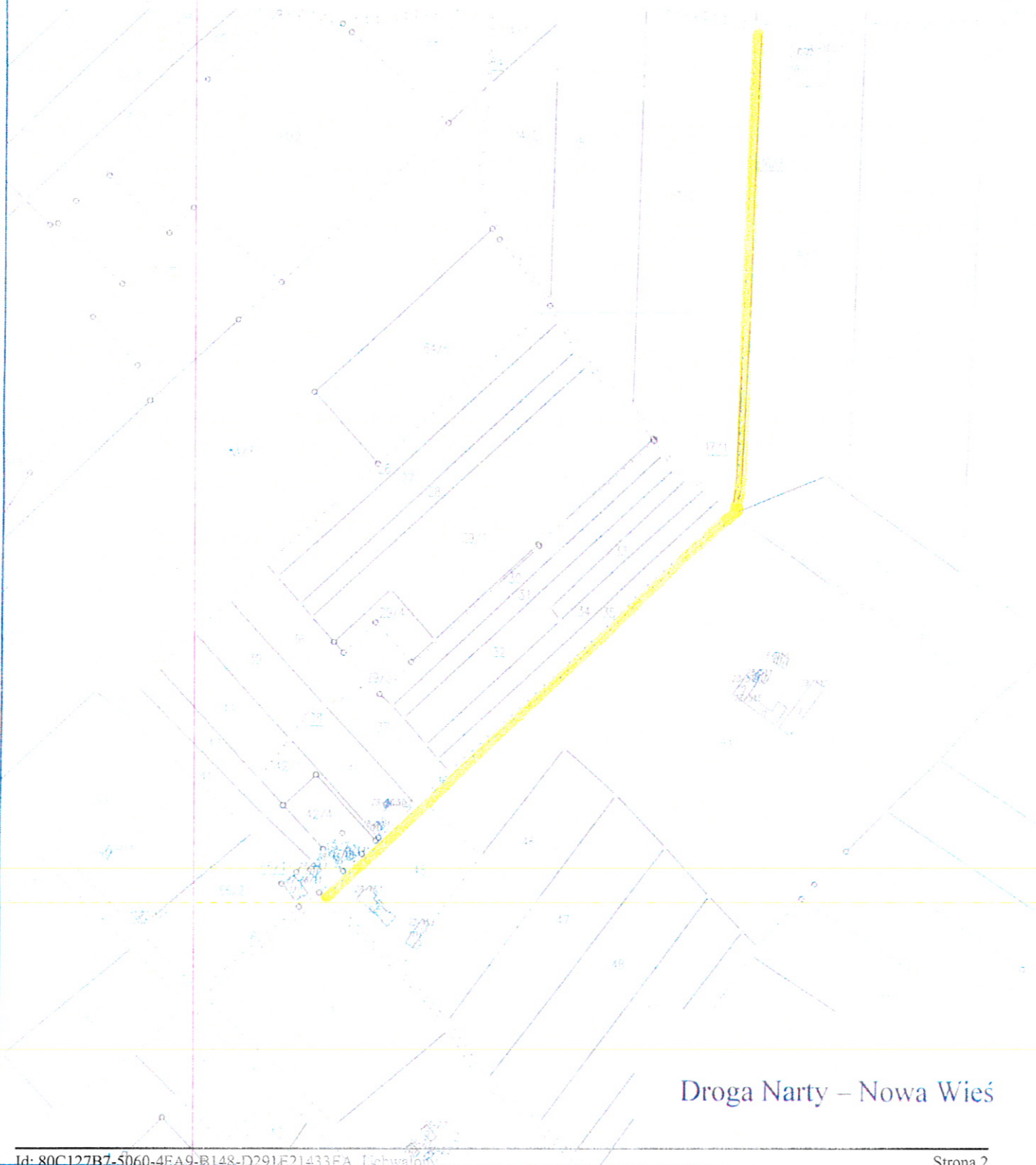
Organ prowadzący państwową ewidencję geodezyjną i kartograficzną: STAROSTA MIĘDZYMYSKI

Nazwa materiału zniszczonego

Identyfikator ewidencyjny materiału zniszczonego: GGN.6642. 227. 2016

Data wykonania kopii: 26.02.2016

Imię, nazwisko i podpis osoby reprezentującej organ: Karolina Pisarska



Droga Narty – Nowa Wieś

KOPIA MAPY EWIDENCYJNEJ

Skala 1:5000

Jednostka ewidencyjna : 041811_5 Lubień Kujawski
Obręb ewidencyjny : 0040 Wola Olszowa
Numer działki ewid. : 37
Identyfikator zgłoszenia : GGN.6642.3.16.2016

Układ współrzędnych: 2000 strefa 6

Godło mapy:

X = 5806798.02

Y = 6584361.25

współrzędne lewego dolnego narożnika ramki

Poświadczam się zgodność niniejszej kopii z treścią ewidencji państwowego zasobu geodezyjnego i kartograficznego

Organ prowadzący państwowy zasób geodezyjny i kartograficzny

STAROSTA WROCLAWSKI

Nazwa materiału zasobu

Identyfikator ewidencyjny materiału zasobu

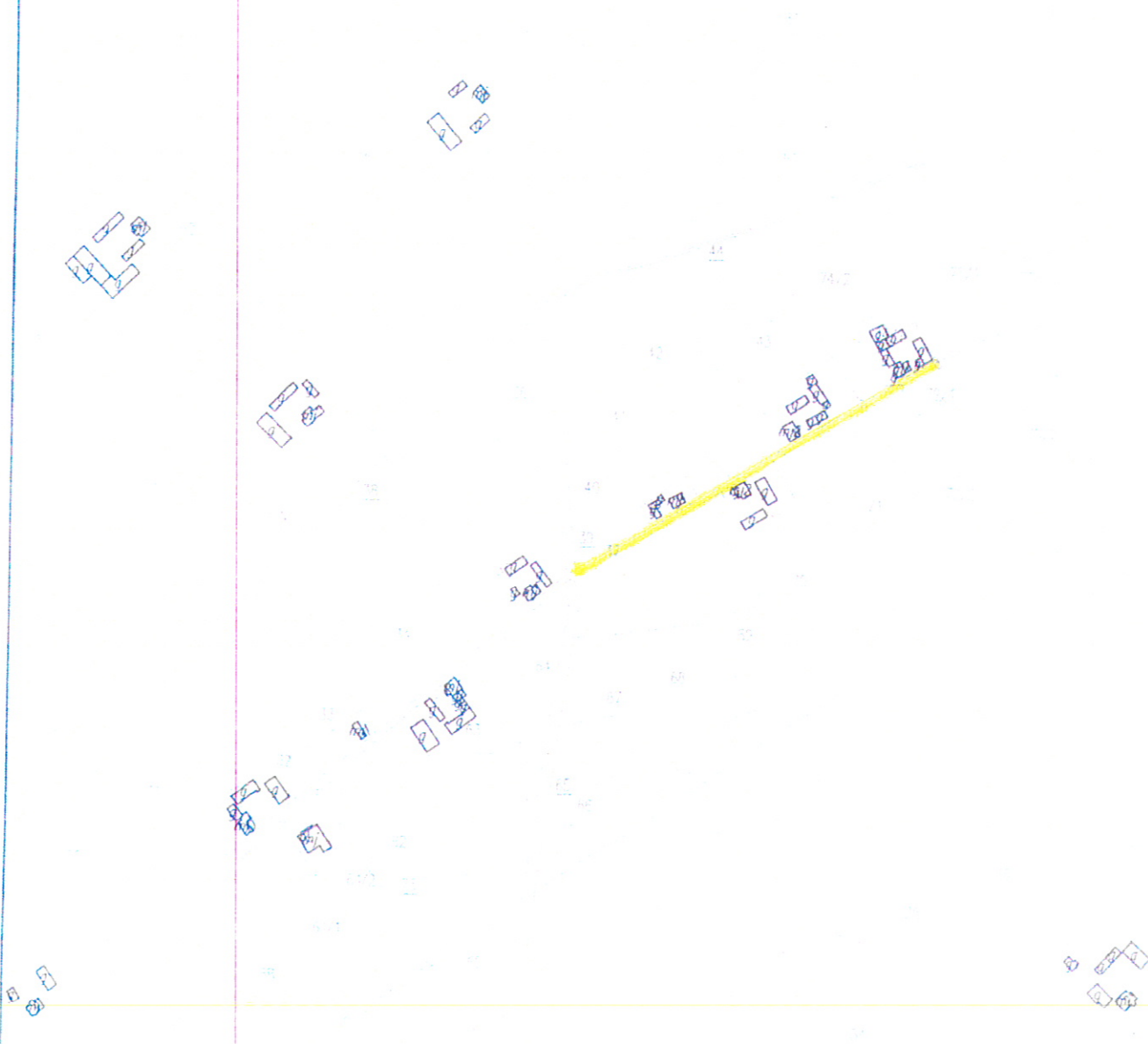
GGN.6642.3.16.2016

Data wykonania kopii

11.02.2016

Imię, nazwisko i podpis osoby reprezentującej organ

staz_osr



Przewodniczący Rady

Marek Małachowski

Droga Wola Olszowa II

Uzasadnienie

Ustawa o drogach publicznych stanowi, że do dróg gminnych zalicza się drogi o znaczeniu lokalnym nie zaliczone do innych kategorii, stanowiące uzupełniającą sieć dróg służących miejscowym potrzebom, z wyłączeniem dróg wewnętrznych.

Takiego charakteru dróg gminnych nabierają drogi i ulice przedstawione w załączniku do niniejszej uchwały.

Zaliczenie do kategorii dróg gminnych następuje w drodze uchwały rady gminy po zasięgnięciu opinii właściwego zarządu powiatu. W dniu 22 marca 2016 roku Zarząd Powiatu we Włocławku podjął uchwałę Nr 184/16, w której wyraził pozytywną opinię w tej sprawie.

Mając powyższe na uwadze zasadnym jest podjęcie niniejszej uchwały.

Przewodniczący Rady

Marek Małachowski